

Les OISEAUX de MESSIAEN

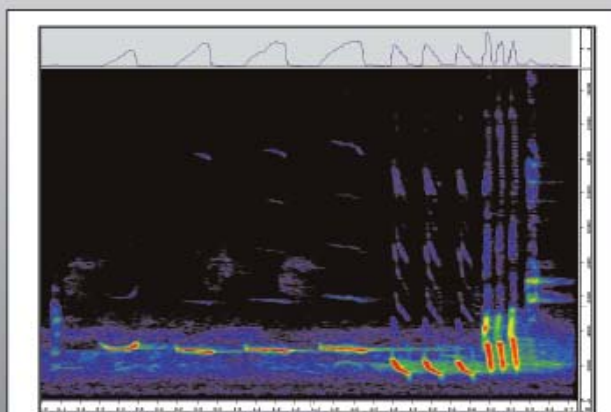


LE ROSSIGNOL PHILOMÈLE *Luscinia megarhynchos*

Enregistré au petit matin dans la Dombes.

Migrateur, le rossignol Philomèle habite les buissons et les taillis, en bordure de bois et d'étangs, dans presque toute l'Europe (le Nord excepté).

À vrai dire, le Rossignol est peut-être moins musicien que d'autres oiseaux chanteurs. Il n'a pas l'invention rythmique de la Grive musicienne, ce n'est pas un mélodiste né comme la Fauvette des jardins ou la Fauvette à tête noire : il se contente de trois ou quatre formules stéréotypées, communes à ceux de son espèce. Mais il est supérieur à tous, par sa virtuosité, et surtout par l'art merveilleux avec lequel il passe d'un tempo à l'autre, d'une nuance à l'autre, opposant ou entremêlant avec une aisance souveraine : le lent au vif, le pianissimo au fortissimo, le staccato au legato. O.M.



Lire un sonagramme :

À l'horizontale : l'axe du temps (en dixièmes de secondes).
À la verticale : les hauteurs et le profil mélodique (en hertz).
Les couleurs : du jaune vers le rouge : de plus en plus fort.

Le Rossignol philomèle dans l'oeuvre de Messiaen :

Catalogue d'oiseaux (Effarvate, Alouette lulu)

Livre d'orgue (Chants d'oiseaux)

Livre d'orgue (soixante-quatre durées)

Petites liturgies de la présence divine (choeur et orchestre)

Le Réveil des oiseaux

Saint-François d'Assise, 8e tableau (opéra)