

Les OISEAUX de MESSIAEN



LE PINSON DES ARBRES.

Frigilla coelebs

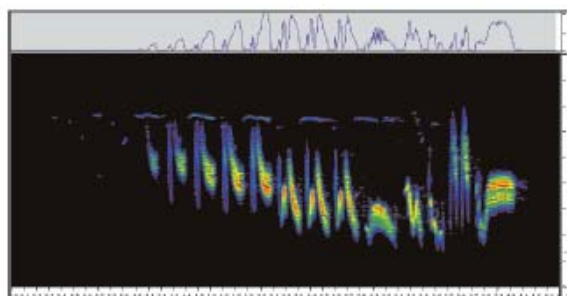
Enregistré à Laffrey le 16 avril 2008 à 8h30 du matin.

Migrateur partiel, cet oiseau est présent dans toute l'Europe. Il vit principalement dans les forêts de bouleaux, dans les bois et les campagnes cultivées.

Son chant est vigoureux, accéléré, avec une coda propre à chaque individu. Strophe victorieuse, optimiste, et triomphante.

Il chante toute la journée, troublant même le silence des heures chaudes de midi.

Il cherche pendant des semaines sa codetta, et lorsqu'il l'aura trouvée, il répétera tout l'été sa strophe entière. O.M.



Lire un sonagramme :

À l'horizontale : l'axe du temps (en dixièmes de secondes).
À la verticale : les hauteurs et le profil mélodique (en hertz).
Les couleurs : du jaune vers le rouge : de plus en plus fort.

Le Pinson des arbres dans l'oeuvre de Messiaen :

Petites liturgies de la présence divine (choeur et orchestre)

Le Réveil des oiseaux (orchestre et piano)